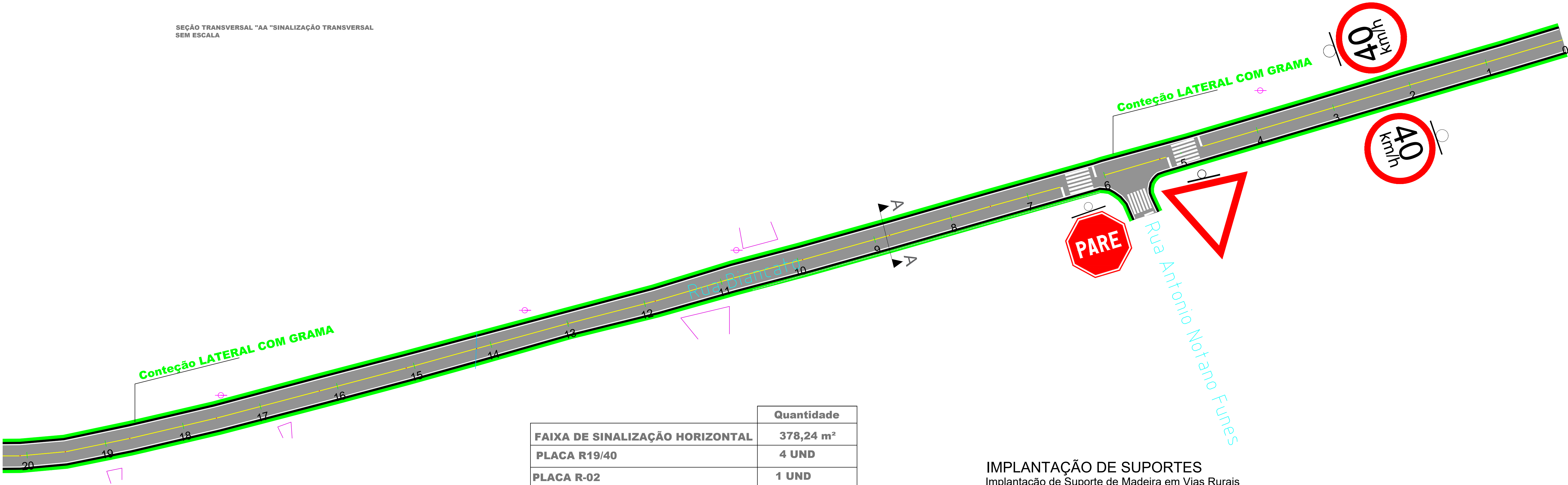
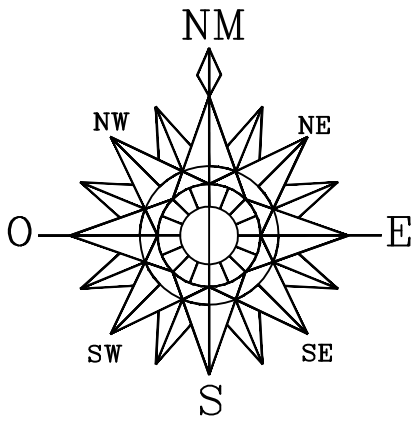
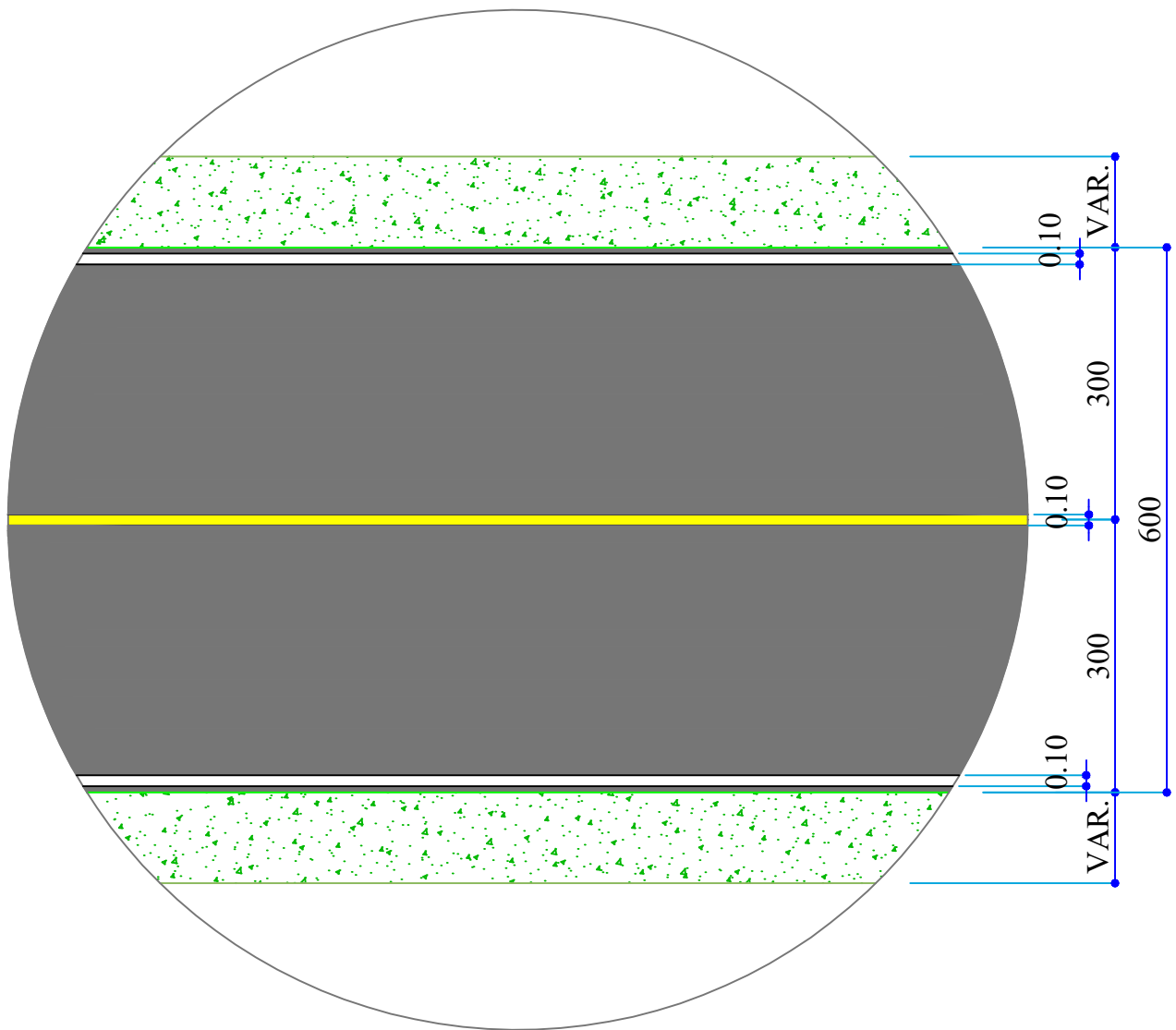


SEÇÃO TRANSVERSAL "AA" "SINALIZAÇÃO TRANSVERSAL SEM ESCALA

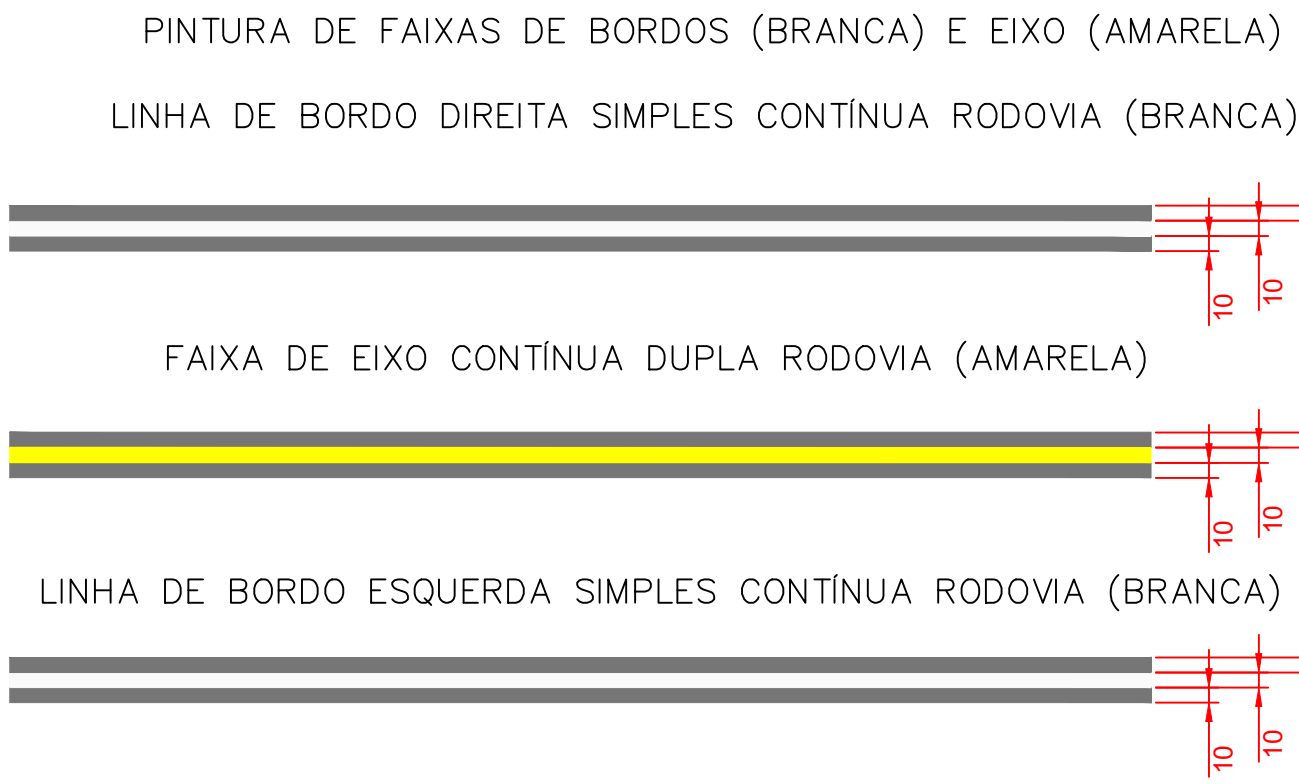
MODELO	CÓDIGO	QUANT.	M²/ UND	M²/TOTAL
	R-19/40	04	0,16	0,64
MODELO	CÓDIGO	QUANT.	M²/ UND	M²/TOTAL
	R-02	02	0,30	0,60



	Quantidade
FAIXA DE SINALIZAÇÃO HORIZONTAL	378,24 m²
PLACA R19/40	4 UND
PLACA R-02	1 UND
PLACA R-1	1 UND

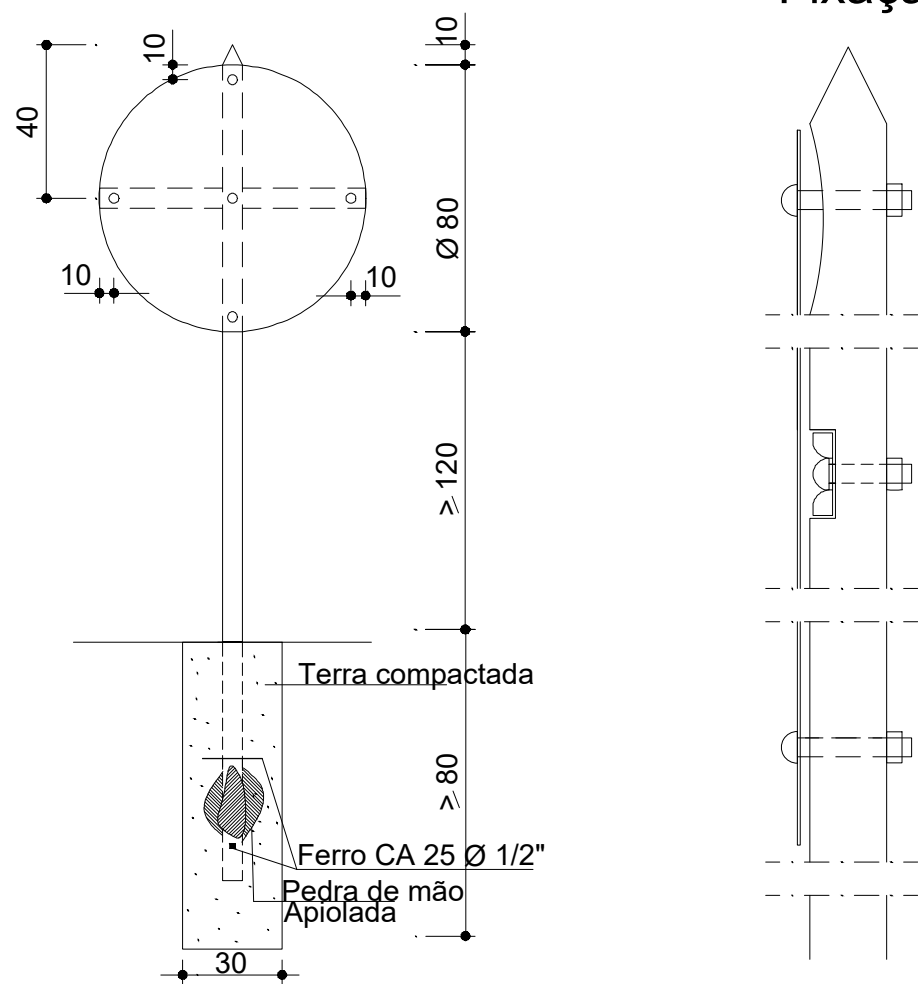


DETALHE SINALIZAÇÃO HORIZONTAL



### IMPLANTAÇÃO DE SUPORTES

Implantação de Suporte de Madeira em Vias Rurais



PREFEITURA MUNICIPAL

SAÚDE PÚBLICA

PROJETO DE PAVIMENTAÇÃO ASFÁLTICA RUA BIANCATO

**PREFEITURA MUNICIPAL DE NOVA PRATA DO IGUAÇU**

Rua Vereador Valmor Gomes, 11/59 - Cava Postal, 01  
CEP 85.685 - 000 - Nova Prata do Iguaçu - Paraná. Tel-Fax (046) 3545-1442

**PROJETO PAVIMENTAÇÃO ASFÁLTICA / SINALIZAÇÃO**

NOVA PRATA DO IGUAÇU

PERÍMETRO URBANO DA CIDADE

PARANÁ

RESPONSÁVEL TÉCNICO:

CLEUZA CASTRO DE JESUS  
Engenheira Civil e Agrimensora  
Crea.: SC 45.442/D

ÁREA TOTAL:

INDICADA

ESCALA:

1:500

DATA:

JANEIRO/2025

LOCALIDADE/BAIRRO:

Estrada Rural

SUPERVISOR:

ANDRÉ FAUST

FOLHA:

01-03